



Maitre d'ouvrage


**PRÉFÈTE DE LA SOMME**  
Liberté  
Égalité  
Fraternité


**PRÉFET DU PAS-DE-CALAIS**  
Liberté  
Égalité  
Fraternité

Décembre 2022


Étude d'opportunité pour l'élaboration d'un Plan de Prévention des Risques d'inondation de la vallée de l'Authie


Commune : CONCHIL-LE-TEMPLE 1/2


Version au 23 décembre 2022

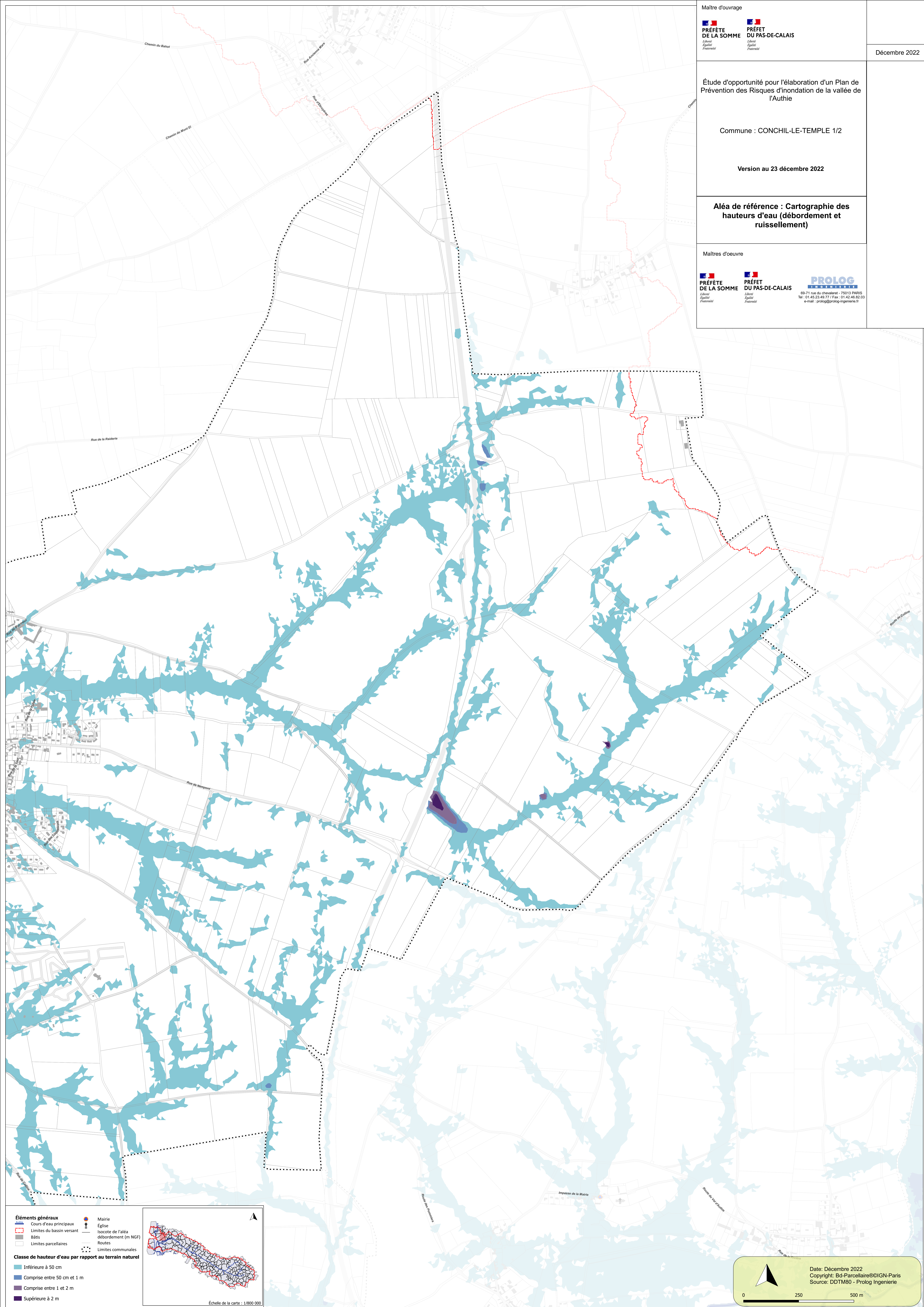
Aléa de référence : Cartographie des hauteurs d'eau (débordement et ruissellement)

Maitres d'oeuvre


**PRÉFÈTE DE LA SOMME**  
Liberté  
Égalité  
Fraternité


**PRÉFET DU PAS-DE-CALAIS**  
Liberté  
Égalité  
Fraternité


**PROLOG**  
INGÉNIERIE  
 69-71 rue du chevaleret - 75013 PARIS  
 Tél : 01 45 23 40 77 / Fax : 01 42 46 82 03  
 e-mail : prolog@prolog-ingenierie.fr



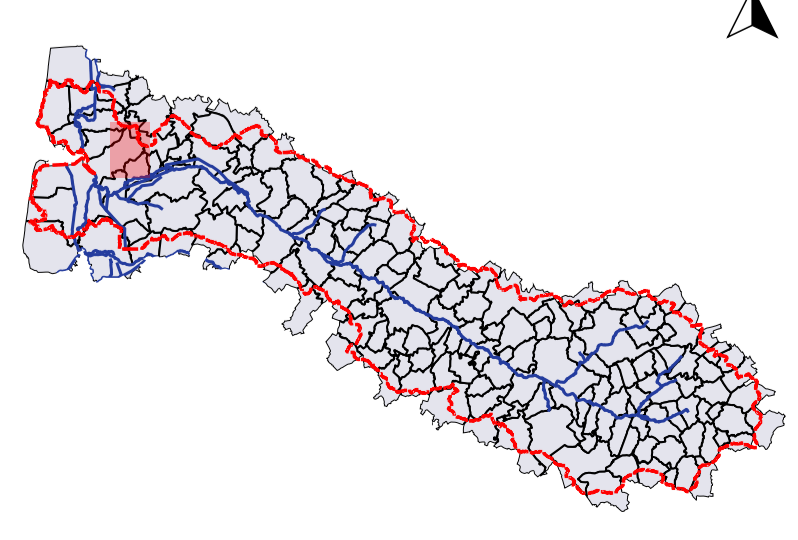
**Éléments généraux**


- Cours d'eau principaux
- Limites du bassin versant
- Bâts
- Limites parcellaires
- Limites communales
- Mairie
- Église
- Isocote de l'aléa débordement (m NGF)
- Routes

**Classe de hauteur d'eau par rapport au terrain naturel**

- Inférieure à 50 cm
- Comprise entre 50 cm et 1 m
- Comprise entre 1 et 2 m
- Supérieure à 2 m

Échelle de la carte : 1/800 000




 Date: Décembre 2022  
 Copyright: Bd-Parcellaire@IGN-Paris  
 Source: DDTM80 - Prolog Ingénierie

0 250 500 m